

SISTEMA EXCRETOR

Professora Calina Greiner
Colégio Senhora de Fátima

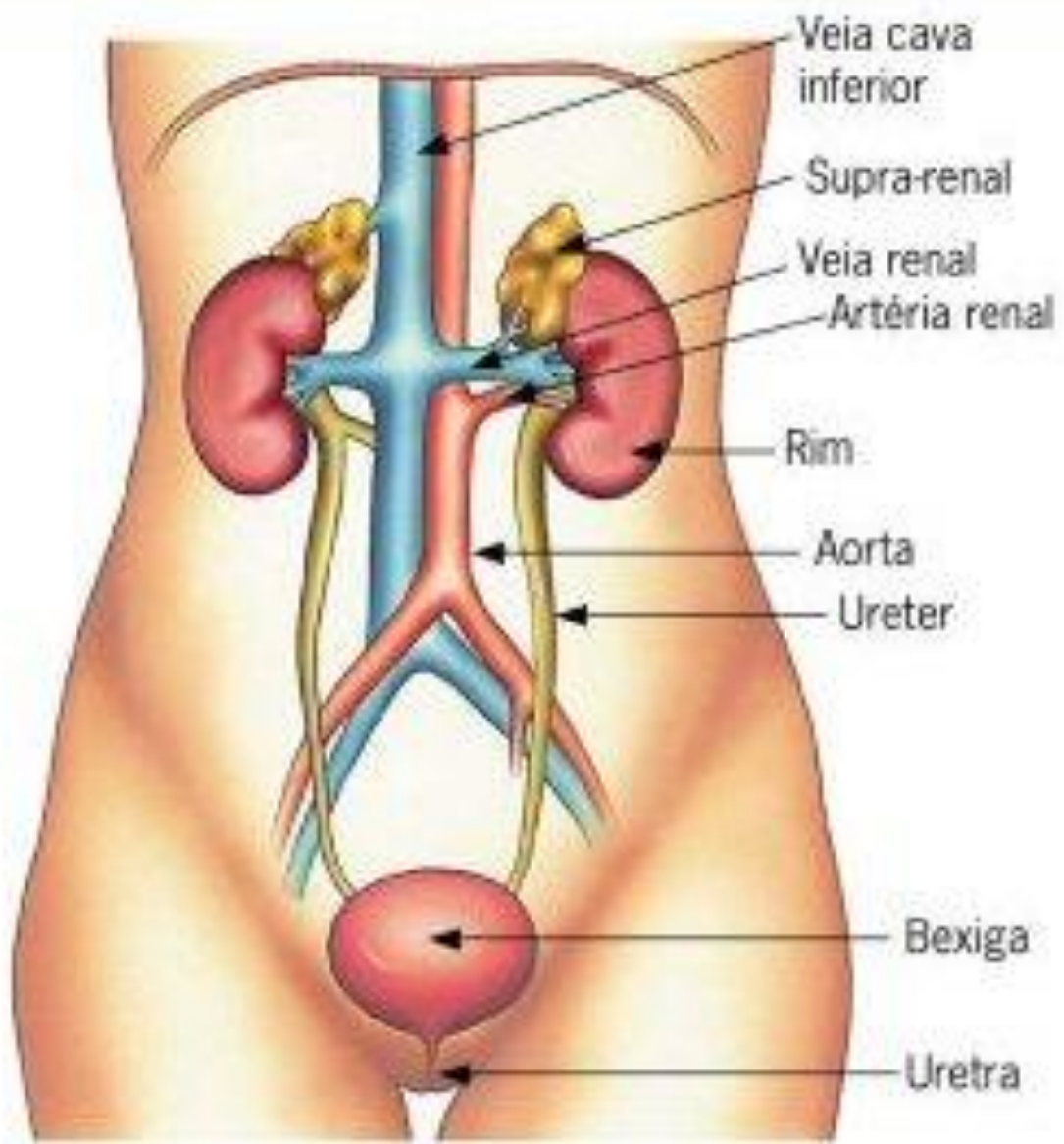
Excreção

o Processo de eliminação de resíduos indesejáveis para o organismo. Pode ocorrer das seguintes formas:

- 1) Pele – suor.
- 2) Sistema Respiratório – CO_2 .
- 3) Sistema Urinário – urina.

SISTEMA URINÁRIO

- o Tem a função de filtrar o sangue e eliminar tanto substâncias que são tóxicas quanto as que estão em excesso em nosso corpo, por meio da urina.
- o É formado pelos rins, ureteres, bexiga urinária e uretra.



Veia cava inferior

Supra-renal

Veia renal

Artéria renal

Rim

Aorta

Ureter

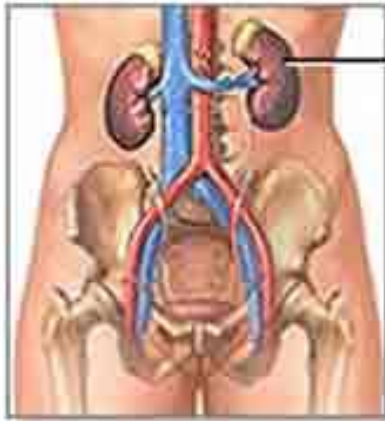
Bexiga

Uretra

Rins

- Localizados na região dorsal do corpo.
- Formato de feijão.
- Formados por néfrons (unidades filtradoras), que contém o glomérulo (emaranhado de capilares sanguíneos).
- Filtram o sangue, retirando **resíduos** tóxicos.
- Fazem também a reabsorção de substâncias.

SUBSTÂNCIAS INDESEJÁVEIS!



Rim

Cálices

Artéria renal

Pelve renal

Veia renal

Medula

Uretra

Córtex

ADAM.

- Ureteres: ductos que transportam a urina dos rins até a bexiga urinária.
- Bexiga urinária: órgão muscular responsável pelo armazenamento da urina até o momento da sua eliminação.
- Uretra: canal de eliminação da urina, vinda da bexiga para o exterior do corpo. Nos homens também é o canal de eliminação de esperma, durante a ejaculação.

Eliminamos sempre a mesma quantidade de urina?

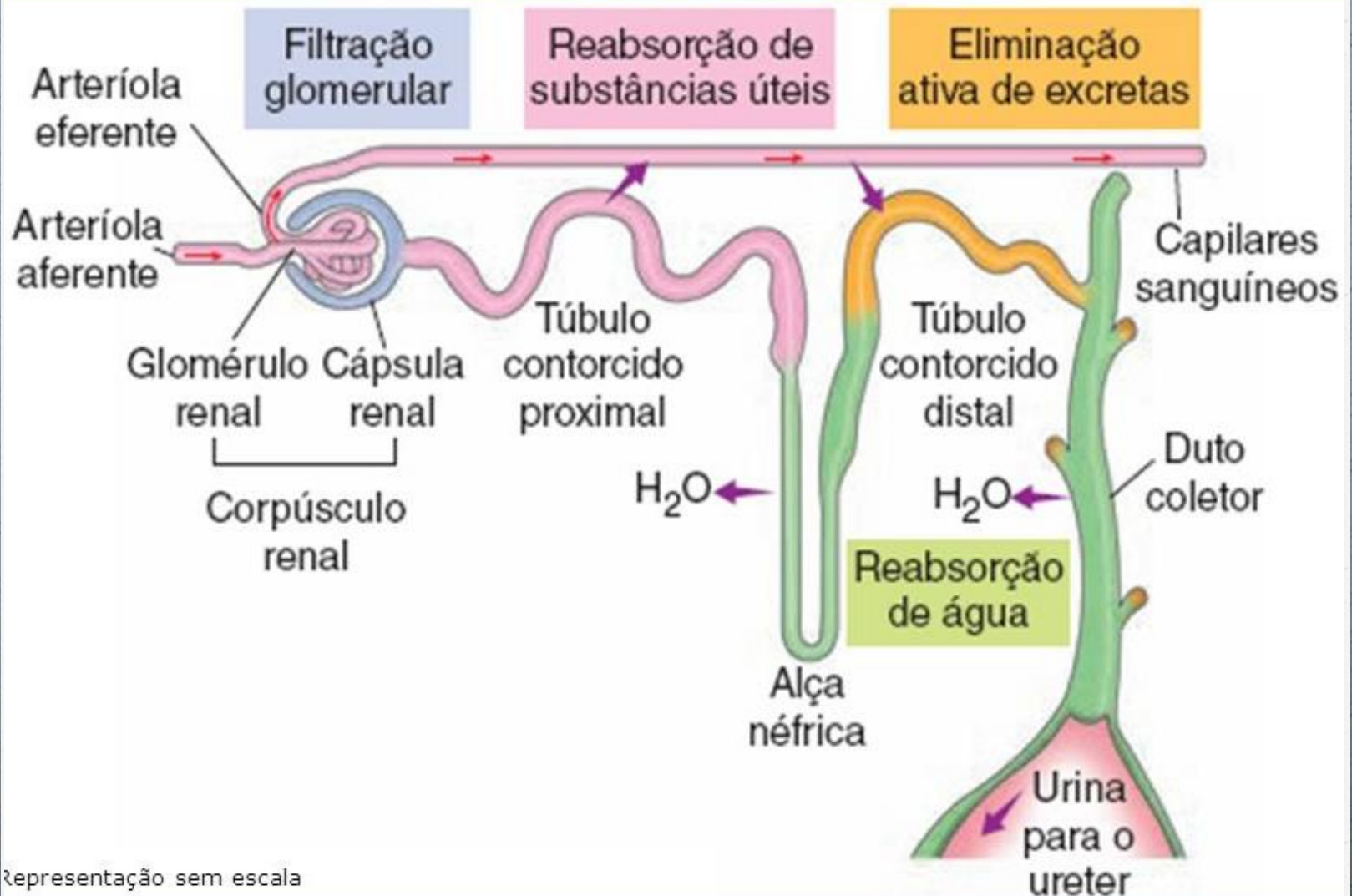
o Fatores que influenciam:

- 1) Temperatura do ambiente.
- 2) Taxa de transpiração.
- 3) Quantidade de líquido ingerida.

A urina

- o Composta por:
 - 95% água.
 - 5% outras substâncias, como ácido úrico, cloreto de sódio (NaCl), ureia e outros.
- o Quando houver:
 - glicose: indício de diabetes.
 - Células sanguíneas: infecções.
 - Outras substâncias: hormônios, drogas...

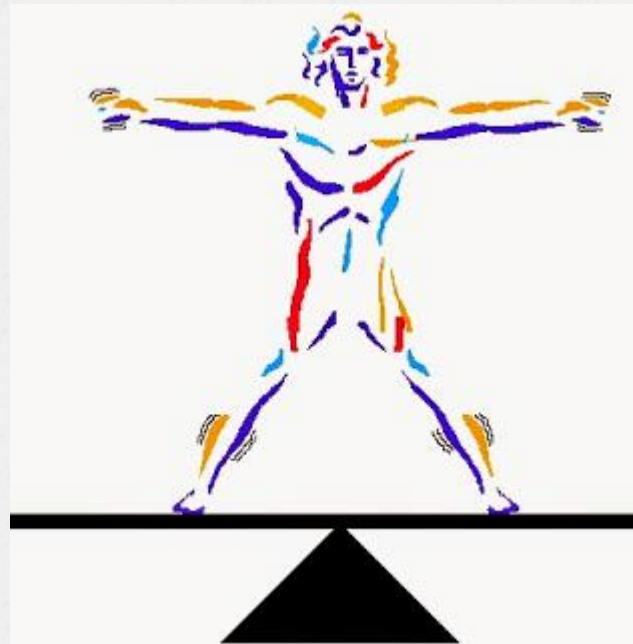
PROCESSO DE FORMAÇÃO DA URINA



Representação sem escala

Homeostase

- É a manutenção e equilíbrio das condições internas do nosso corpo.

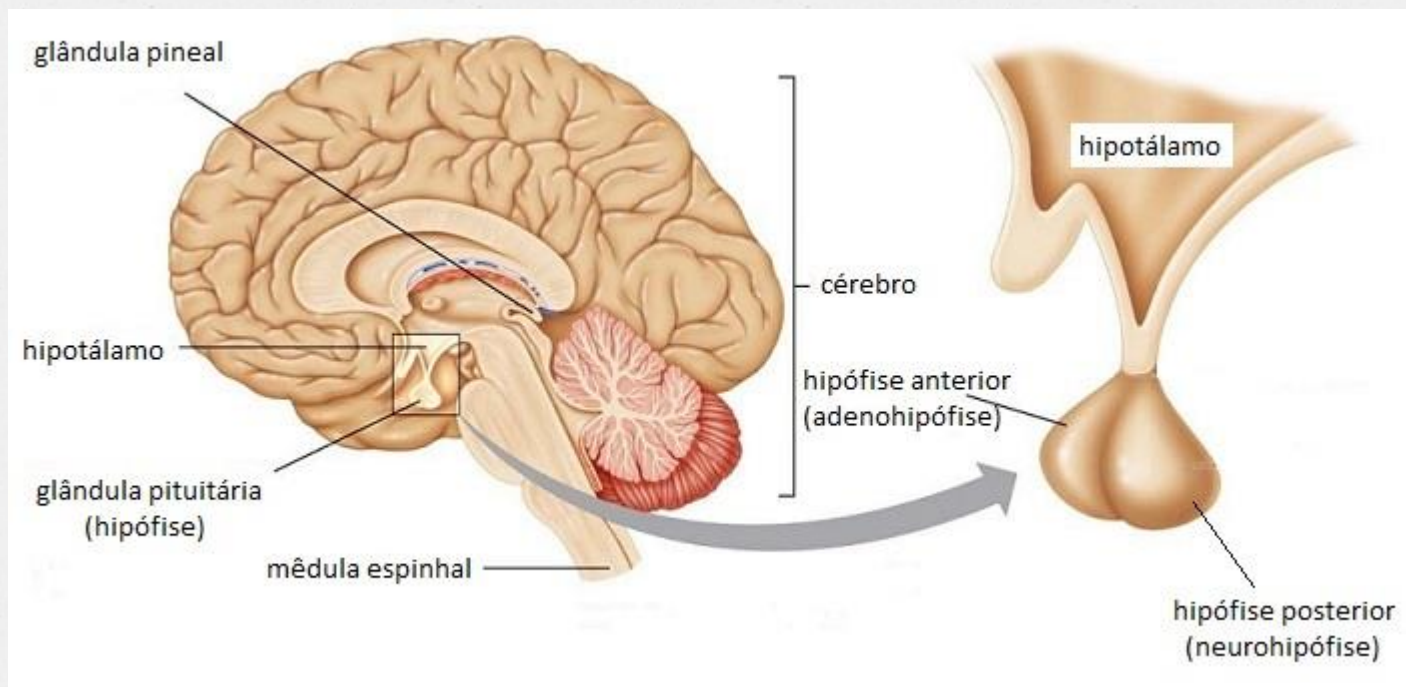


Homeostase



Homeostase

- o Hipotálamo: localizado no encéfalo, tem a função de regular o metabolismo corporal, garantindo a homeostase.



Homeostase

- o Manutenção da temperatura (suor, tremores).
- o Em temperaturas elevadas o hipotálamo comanda a dilatação de vasos sanguíneos para liberação de suor e calor.

