

SISTEMA GENITAL FEMININO

CIÊNCIAS

PROF. CALINA GREINER

SISTEMA GENITAL FEMININO

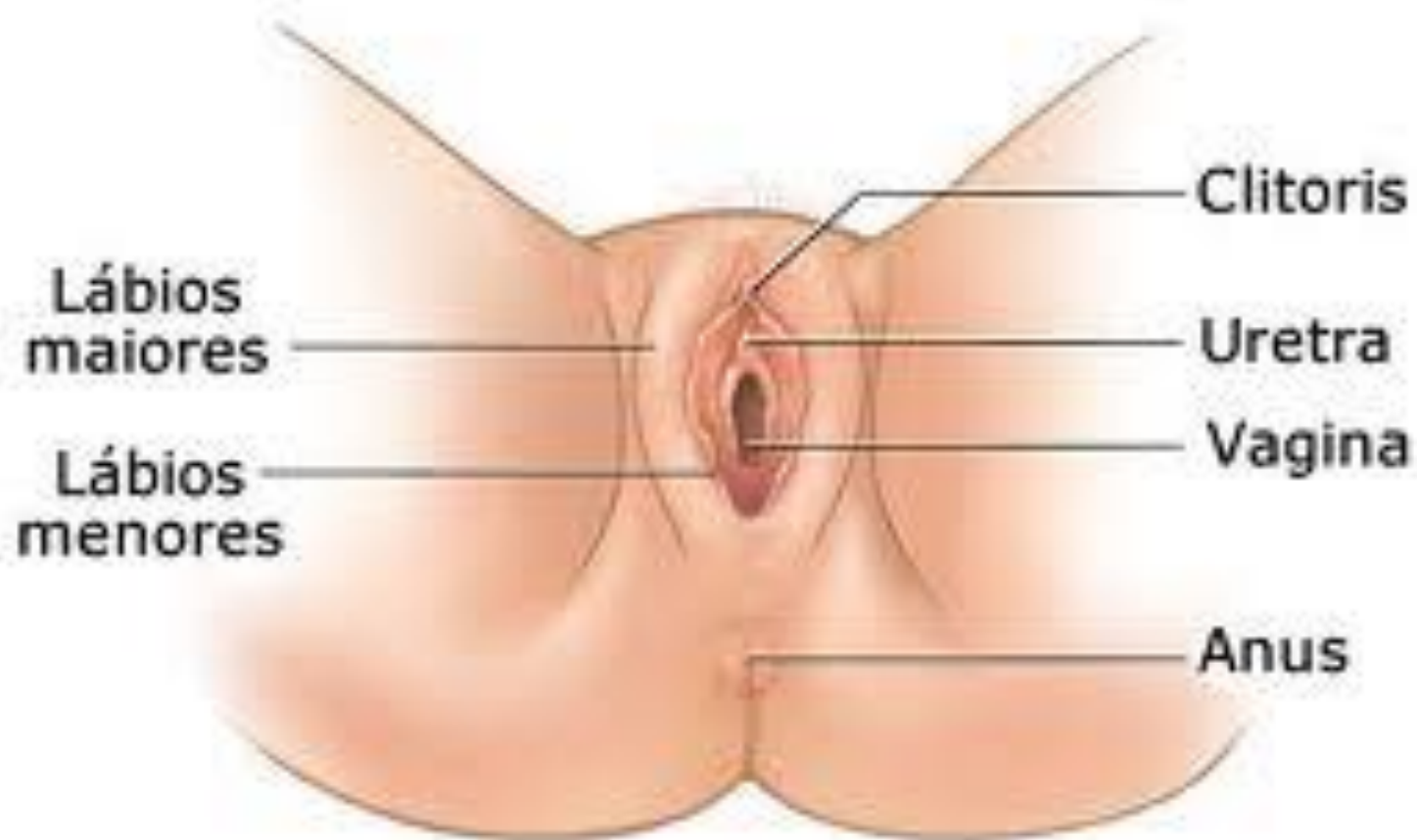
- ◉ Vulva (parte externa)
- ◉ Vagina
- ◉ Útero
- ◉ Tubas uterinas
- ◉ Ovários

VULVA

- ⦿ Grandes e pequenos lábios, com função protetora. Aumentam de tamanho durante a excitação sexual.
- ⦿ Clitóris: pequena saliência, sensível ao tato, repleto de terminações nervosas. Está associado ao prazer feminino.
- ⦿ Uretra: canal de saída da urina.
- ⦿ Vagina

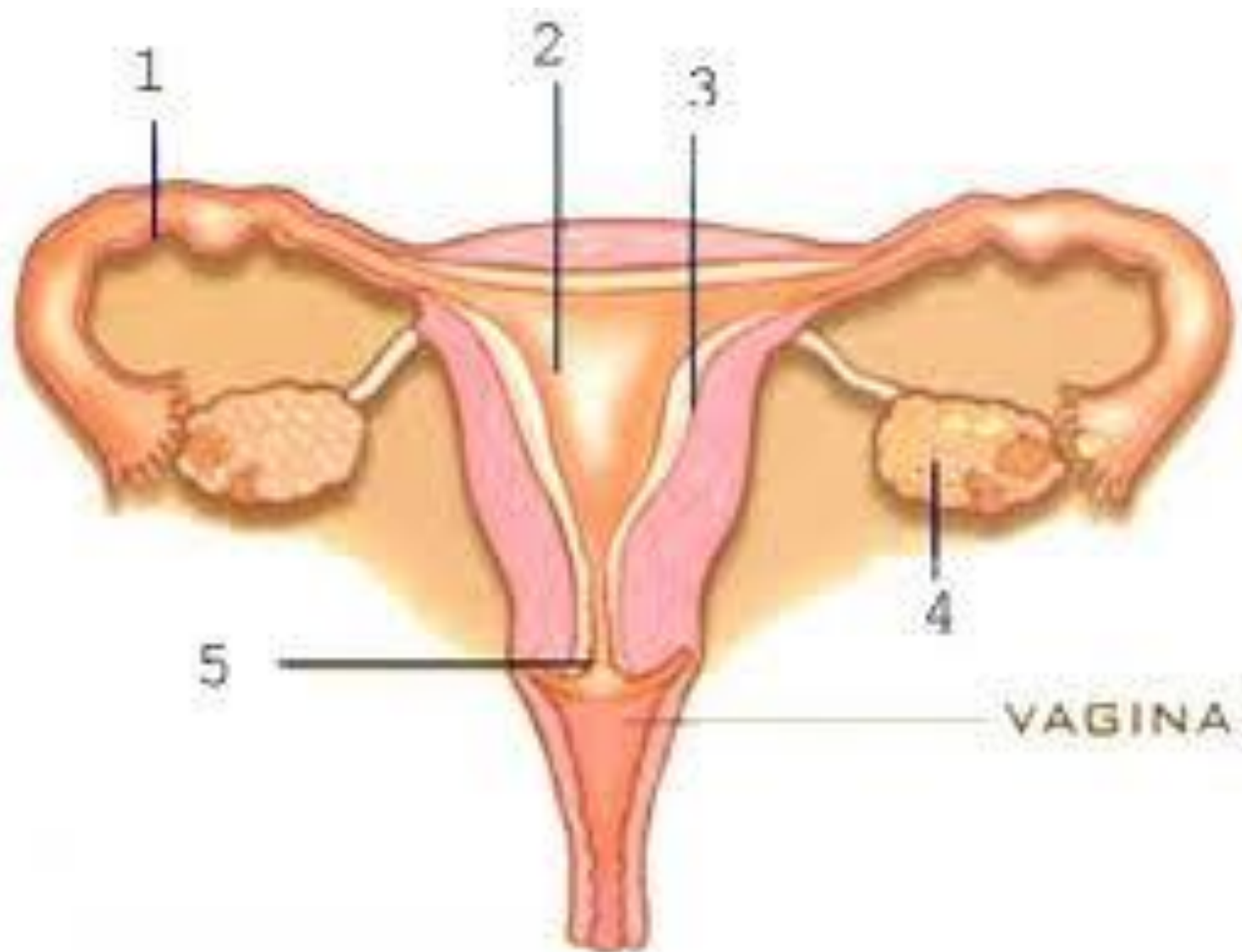
VAGINA

- ◉ Canal de entrada do útero (7 a 10 cm).
- ◉ Saída do sangue da menstruação.
- ◉ Saída do bebê em parto natural
- ◉ Contém o hímen (membrana).
- ◉ Órgão musculoso.
- ◉ Canal de abrigo do pênis durante a relação sexual.
- ◉ Glândulas de Bartholin: secretam muco para lubrificação da vagina durante a relação sexual.



ÚTERO

- ◉ Órgão que aloja o embrião durante todo o seu desenvolvimento.
- ◉ Revestido pelo endométrio (camada de pele que descama durante a menstruação).
- ◉ As tubas uterinas fazem a ligação entre os ovários e o útero. A fecundação ocorre nestes canais.



OVÁRIOS

- ◉ Glândulas sexuais femininas.
- ◉ Produzem os gametas (ovócito II) e os hormônios estrógeno e progesterona.
- ◉ Só chamamos óvulo o ovócito II fecundado e que terminou de se dividir por meiose.
- ◉ Estrógeno: hormônio responsável pelas características secundárias femininas e ovulação.
- ◉ Progesterona: hormônio que prepara o corpo da mulher para a gravidez (espessamento endométrio, etc).

CICLO MENSTRUAL

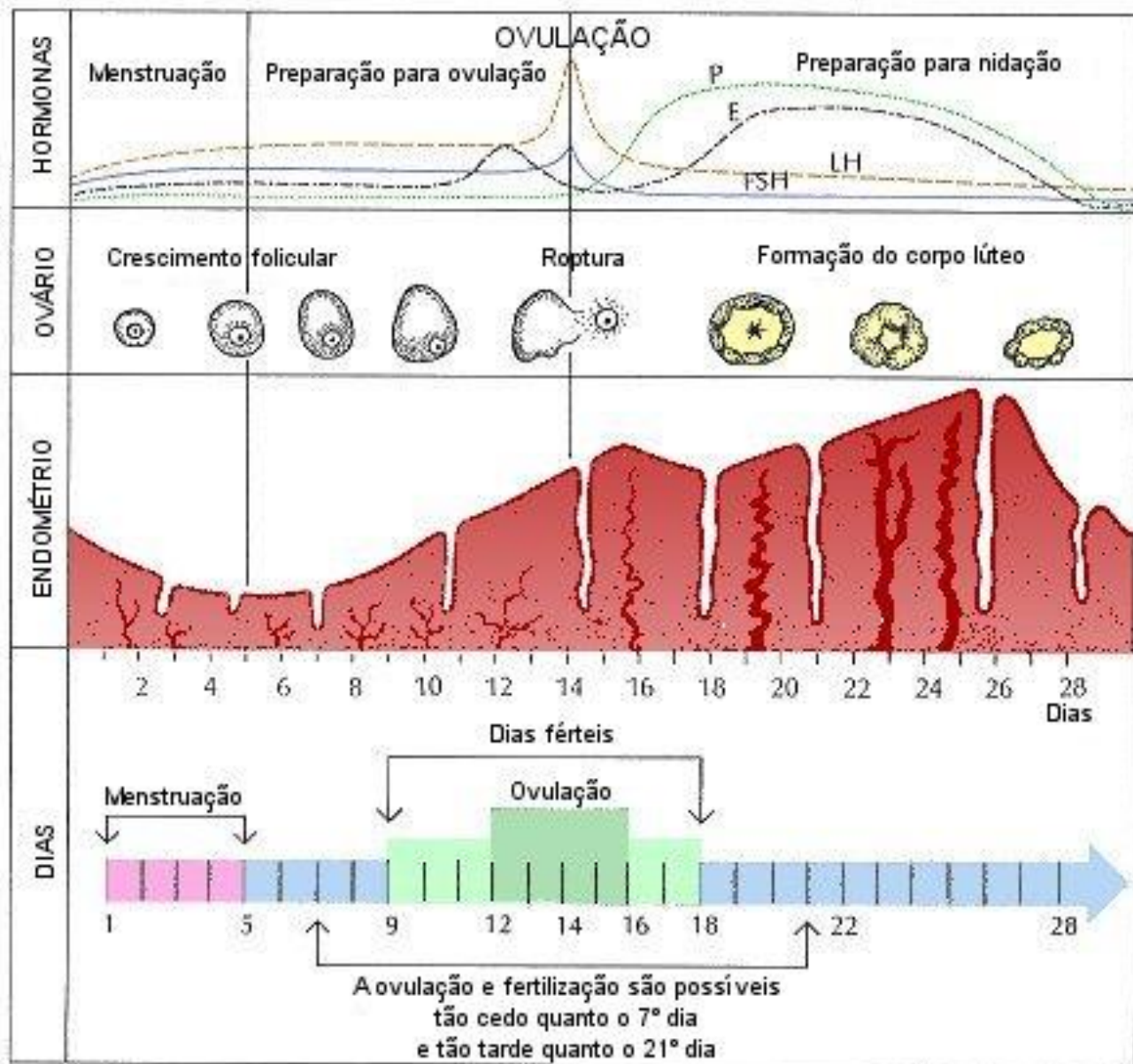
- ◉ 28 a 30 dias, aproximadamente.
- ◉ Ovulação: liberação de ovócito secundário, para que ocorra a fecundação. FSH, hormônio de amadurecimento do ovócito.
- ◉ LH: hormônio que estimula a ovulação.
- ◉ Corpo lúteo: folículo restante após ovulação. Produz estrógeno e progesterona.
- ◉ Menstruação: descamação das paredes do endométrio, com sangramento vaginal, quando não ocorre fecundação.

FECUNDAÇÃO

- ◉ União do ovócito II com o espermatozóide, nas tubas uterinas.
- ◉ O zigoto formado é encaminhado ao útero, onde se fixa nas paredes do endométrio (nidação).
- ◉ A partir daí, o zigoto se desenvolve e a gravidez acontece.

PERÍODO FÉRTIL

- ⦿ 48 horas em que o ovócito II aguarda o espermatozóide.
- ⦿ Em um ciclo de 28 dias, ocorre entre o 10º e 18º dia.
- ⦿ Calcula-se: 14 dias após o início da menstruação. 4 dias antes e 4 depois.



ATIVIDADES

- ◉ Descreva as partes do Sistema Genital Feminino.
- ◉ Quais são os hormônios femininos e suas funções?
- ◉ O que é FSH e LH? Qual suas funções?
- ◉ O que é menstruação? Como é causada?
- ◉ Calcule o período fértil de uma mulher com ciclo de 28 dias, sendo que ela menstruou no dia 07.
- ◉ Em qual estrutura ocorre a fecundação?