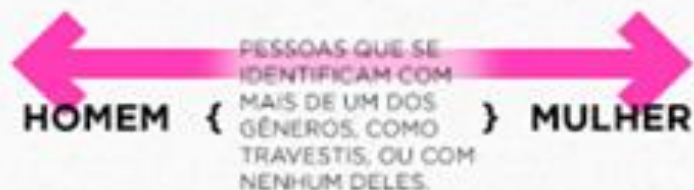


SISTEMA GENITAL MASCULINO

CIÊNCIAS - PROF. CALINA GREINER

IDENTIDADE DE GÊNERO

É a maneira com você se enxerga; o gênero que se identifica como fazendo parte.



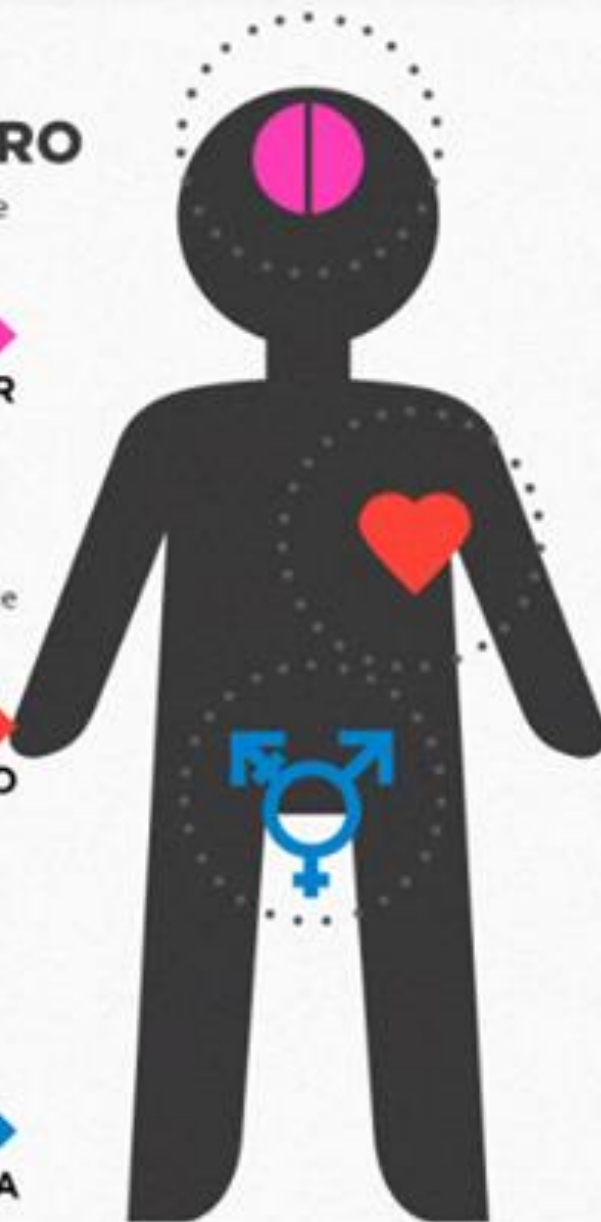
ORIENTAÇÃO SEXUAL

Indica pelo que você sente atração. Mostra pra que lado sua sexualidade está orientada.

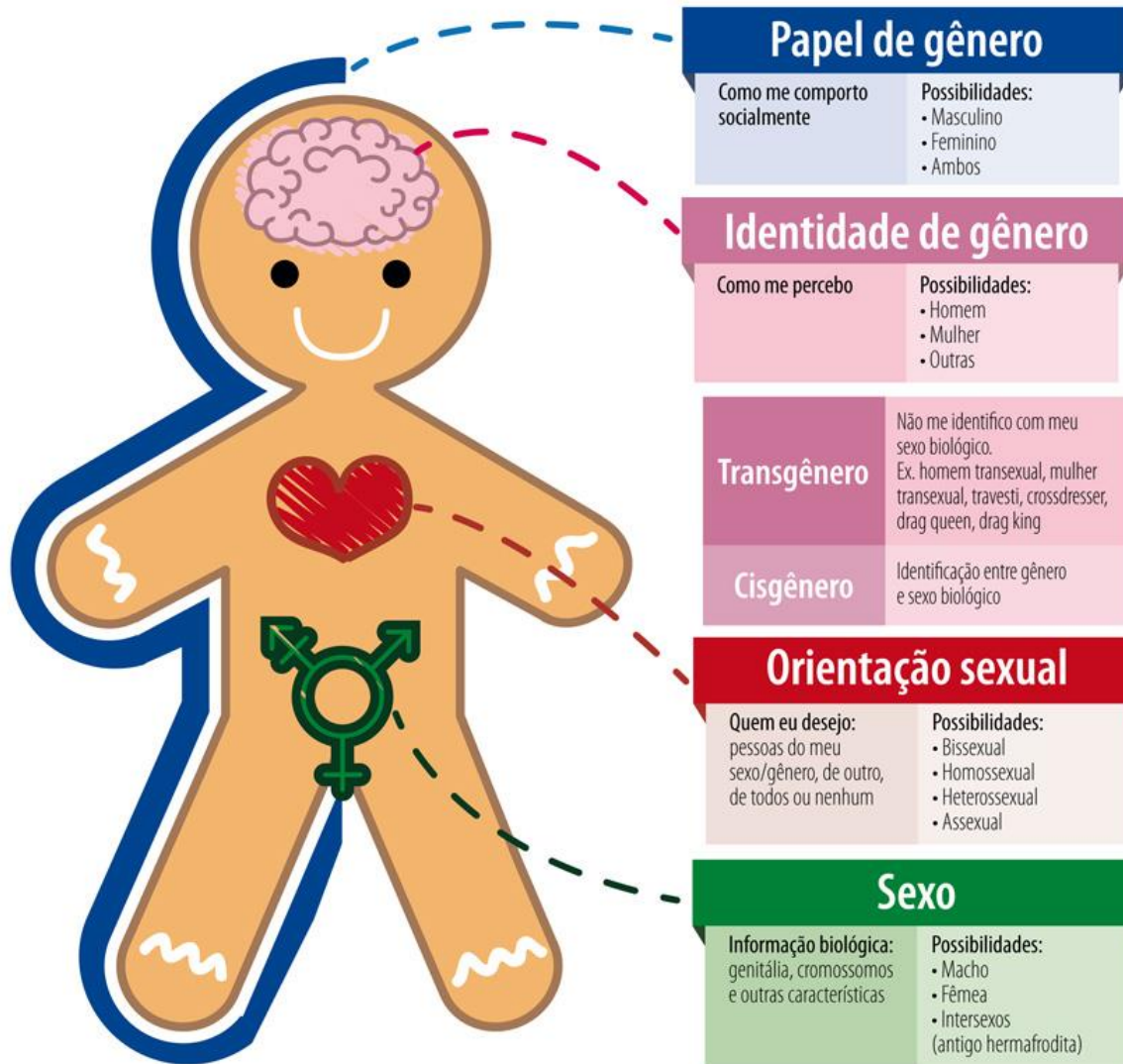


SEXO BIOLÓGICO

É sua genitália e cromossomos quando você veio ao mundo.

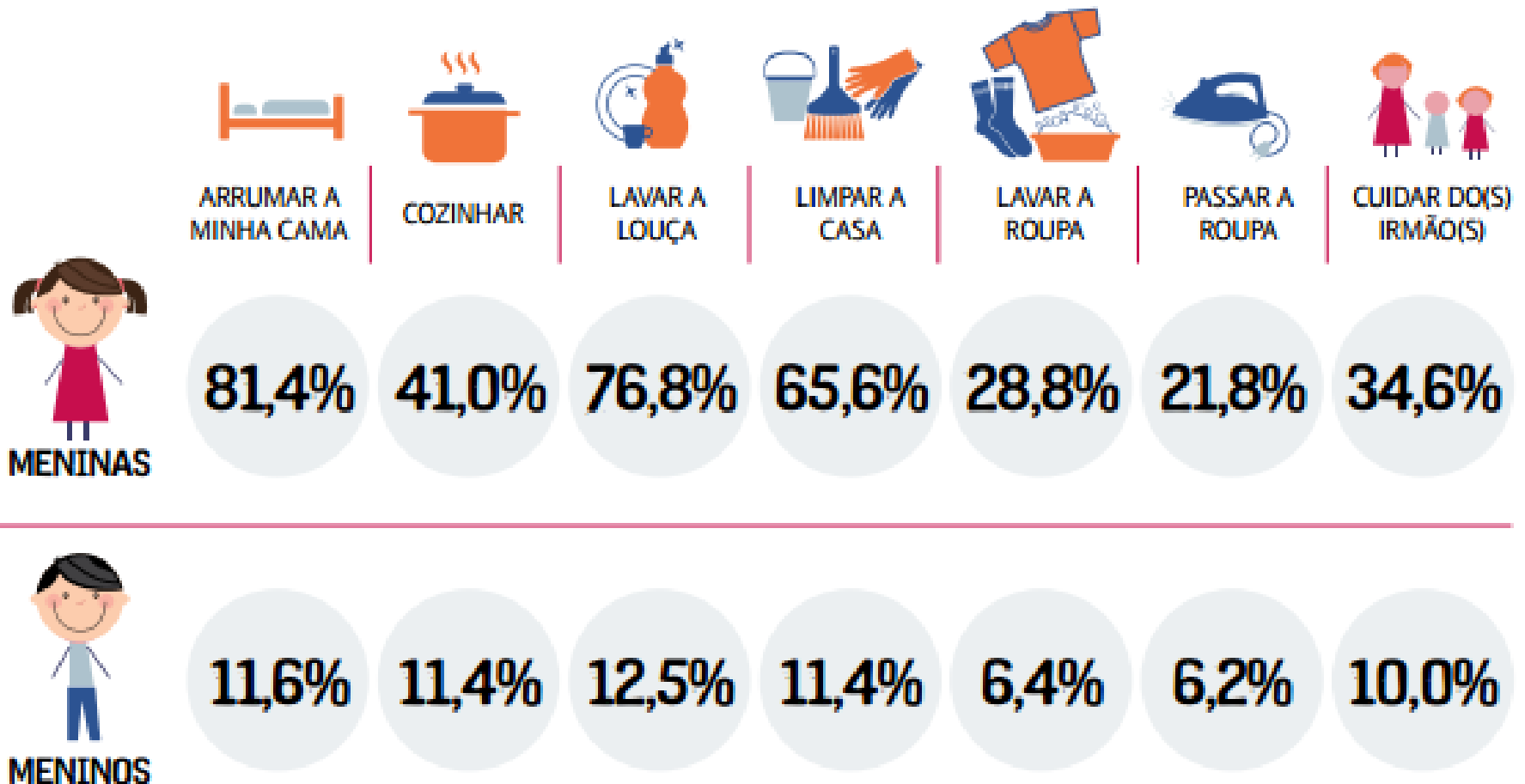


ENTENDA AS DIFERENÇAS



QUESTÕES DE GÊNERO

DISTRIBUIÇÃO DE TAREFAS



SISTEMA GENITAL MASCULINO

- **BOLSA ESCROTAL (ESCROTO):** bolsa de pele que aloja as gônadas masculinas (testículos).
- **TESTÍCULOS:** glândulas sexuais masculinas, onde são produzidos os gametas masculinos (espermatózoídes) e hormônio testosterona.
- **VIAS ESPERMÁTICAS:** rede de canais (epidídimo, ducto deferente e uretra).
- **GLÂNDULAS SEX'UAIS ACESSÓRIAS:** produzem secreções (seminais, próstata e bulbouretrais).
- **PÊNIS:** órgão copulador masculino.

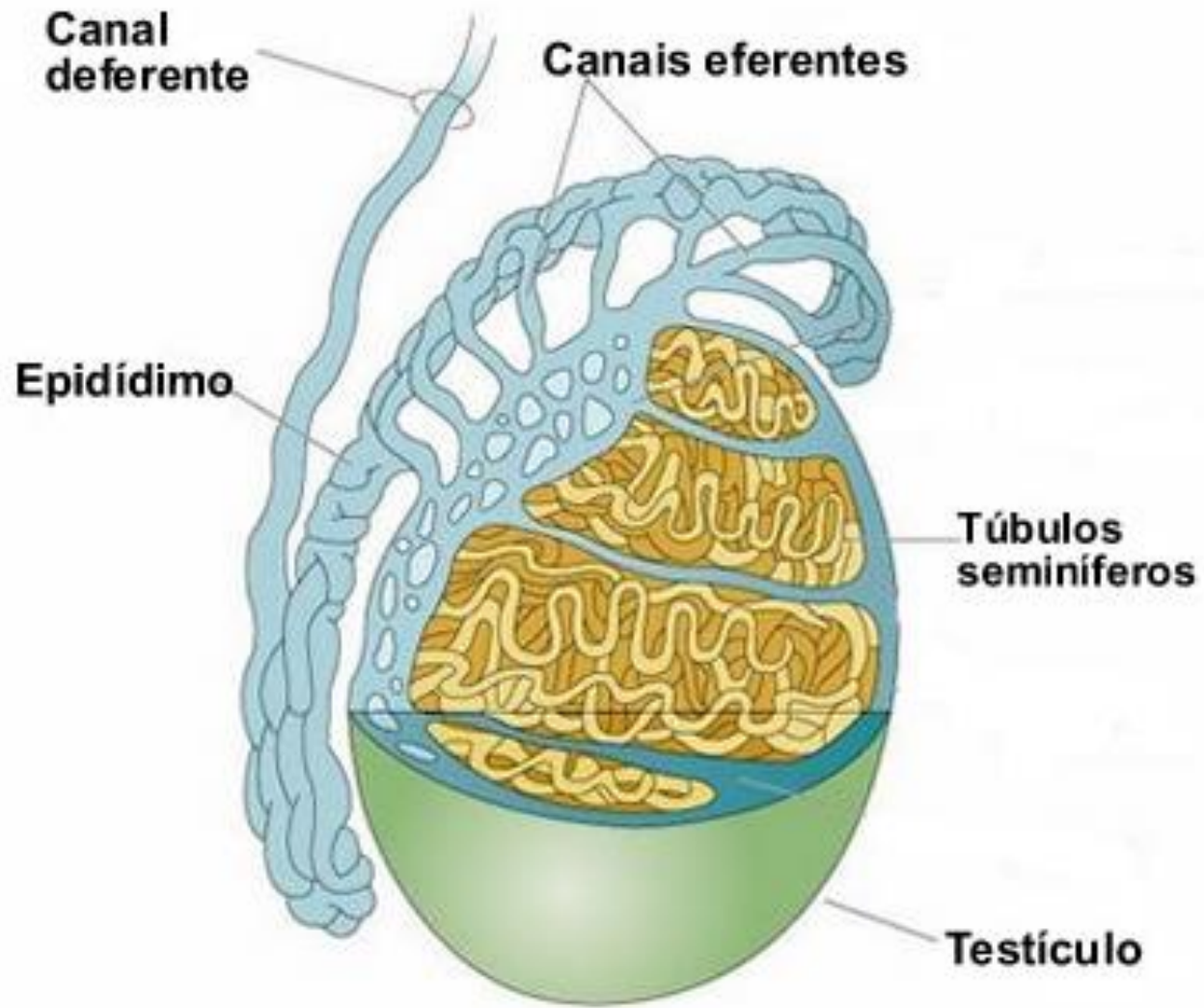
SISTEMA GENITAL MASCULINO

Fonte: www.brasilecola.com.br




TESTÍCULOS

- Gônadas masculinas.
- Em seu interior, há túbulos seminíferos. Ocorre espermatogênese (produção espermatozoides).
- Após produzidos, os espermatozoides seguem para os epidídimos (amadurecem e ganham mobilidade) e ductos deferentes, que os encaminham até a uretra.
- A bolsa escrotal protege os testículos e mantém uma temperatura mais baixa que a corporal.



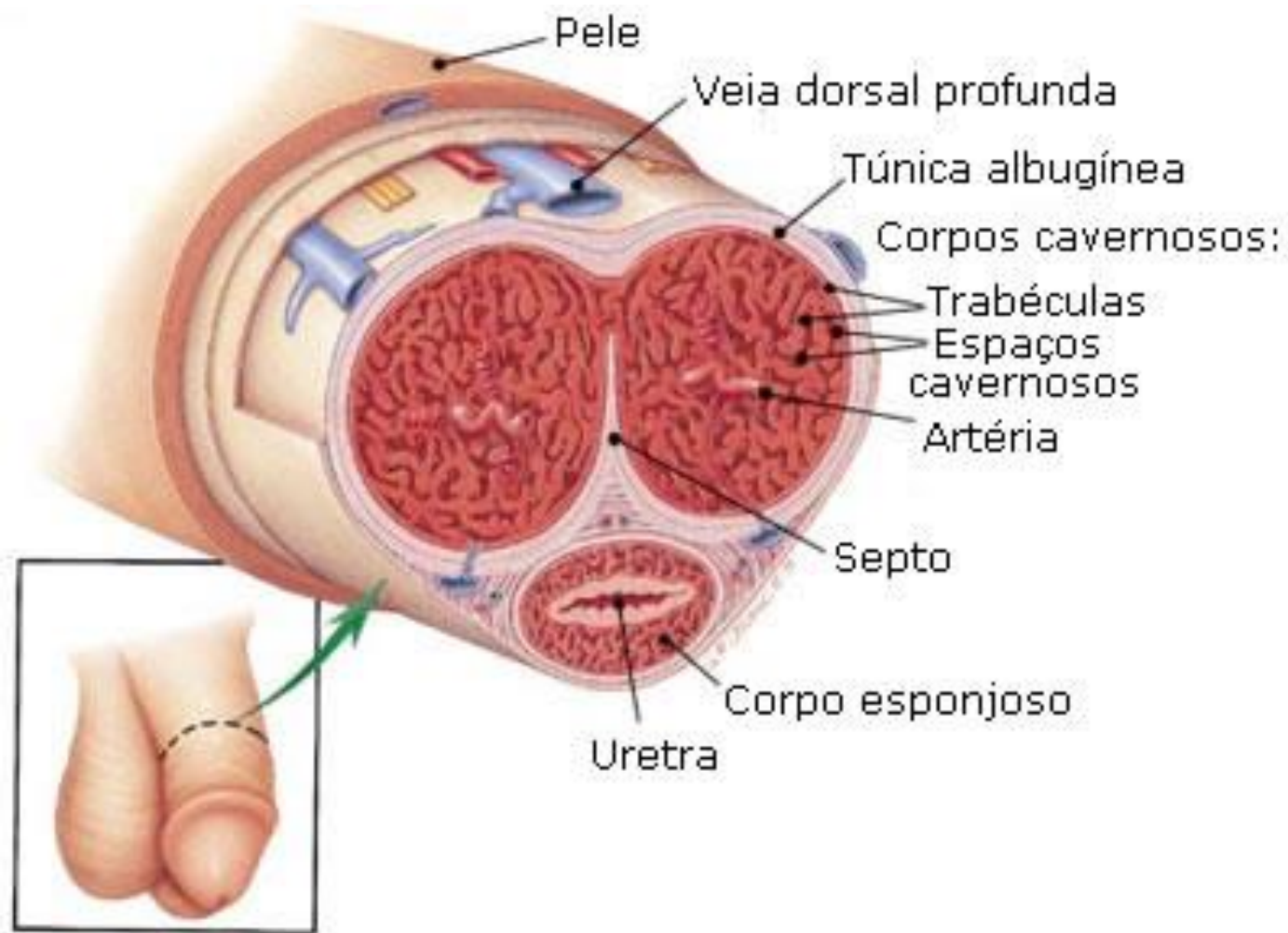
Fonte: www.brasilecola.com

GLÂNDULAS

- **Seminais:** produzem líquido alcalino (neutralizar acidez) que tem a função de nutrir os espermatozoides. Compõe cerca de 60% do sêmen.
 - **Próstata:** produz secreção nutritiva aos espermatozoides. Compõe de 15 a 30% do sêmen.
 - **Bulbouretrais:** líquido com função de limpeza da uretra, para a passagem do sêmen. Além disso, tem função de lubrificação.
- 


PÊNIS

- Órgão copulador masculino.
- Corpo cavernoso ou corpo esponjoso: tecidos ricos em vasos sanguíneos. Se enchem de sangue durante a excitação, fazendo com que ocorra a ereção.
- Glândula: extremidade do pênis. Protegida pelo prepúcio (camada de pele).
- A uretra masculina é longa e localiza-se no interior do pênis. Elimina tanto o sêmen (ejaculação) quanto a urina.
- A cada ejaculação o homem elimina de 3ml a 5ml de esperma, contendo aproximadamente 500 milhões de espermatozoides.



Fonte: www.infoescola.com.br

TESTOSTERONA

- Hormônio produzido pelos testículos, responsável pelas características secundárias masculinas.
 - Sua produção é influenciada pela ação do hormônio LH, da hipófise.
 - Apesar de ser produzido por homens e mulheres, a concentração masculina é de 20 a 30 vezes superior a feminina.
- 

ATIVIDADES

- 1) Qual a função dos testículos?
 - 2) Descreva o caminho dos espermatozoides, desde a sua formação até a sua eliminação.
 - 3) Quais as glândulas acessórias do sistema genital masculino? Cite a função de cada uma.
 - 4) Como ocorre a ereção masculina?
 - 5) O que é testosterona? Para que serve?
- 